

Conseil participatif Mobilités 19 Novembre 2021 (salle conseil municipal)

Présents (14) : Bruno Franc (Apiieu), Denis Lejars, Etienne Briquet, François Poyer, Frédéric Fesquet, Agnès Galzi, Helen Phillips, Benjamin Gayraud, Susanna Malmström, Nathalie Brichler, Annie Simonet-Molina, Florence Brau, Sylvie Huméricq, Gwénaëlle Collet.

Excusés : Marie Meunier, Roseline Almira

Absents : Guilhem Lacombe, Nadine Vidal, Agnès Roulle, Franck Haller, Woaini Sechinffon, Françoise Ardebili, Guillaume Lebon (piedibus), Swan Heredia, Raphaël Romanen, Rachid Khenfouf, Laetitia Gilli, Gaëlle Masséi et Yannick Jacob

Ordre du jour

1. Groupe Contre-allée : avancée des échanges avec les services de la Métropole sur la contre-allée (chantier le plus avancé).
 2. Groupe Entrée Nord : rencontre sur le terrain avec Madame Michalakis de la Métropole pour l'entrée Nord.
 3. Groupe Abords des écoles : projet de réaménagement du carrefour Duque/fontainette et du parking des mélias dans le cadre du groupe de travail "abords des écoles". (+ lien avec le groupe interconnexions)
 4. Groupe Interconnexions plan vélo : liaison Caudalie-Girac.
 5. Retour de diagnostic par un bureau d'études mandaté par la Métropole pour une étude de circulation globale sur Prades et sur Montferrier.
-

1. Groupe Contre Allée

Réunion le 25/11 avec la métropole (3M) à ce sujet : nous devons préparé ce que nous allons leur dire, ce qui est présent dans la colone « Avis conseil participatif »

1.1 rond point des bisous

Option 1 : proposition de 3M



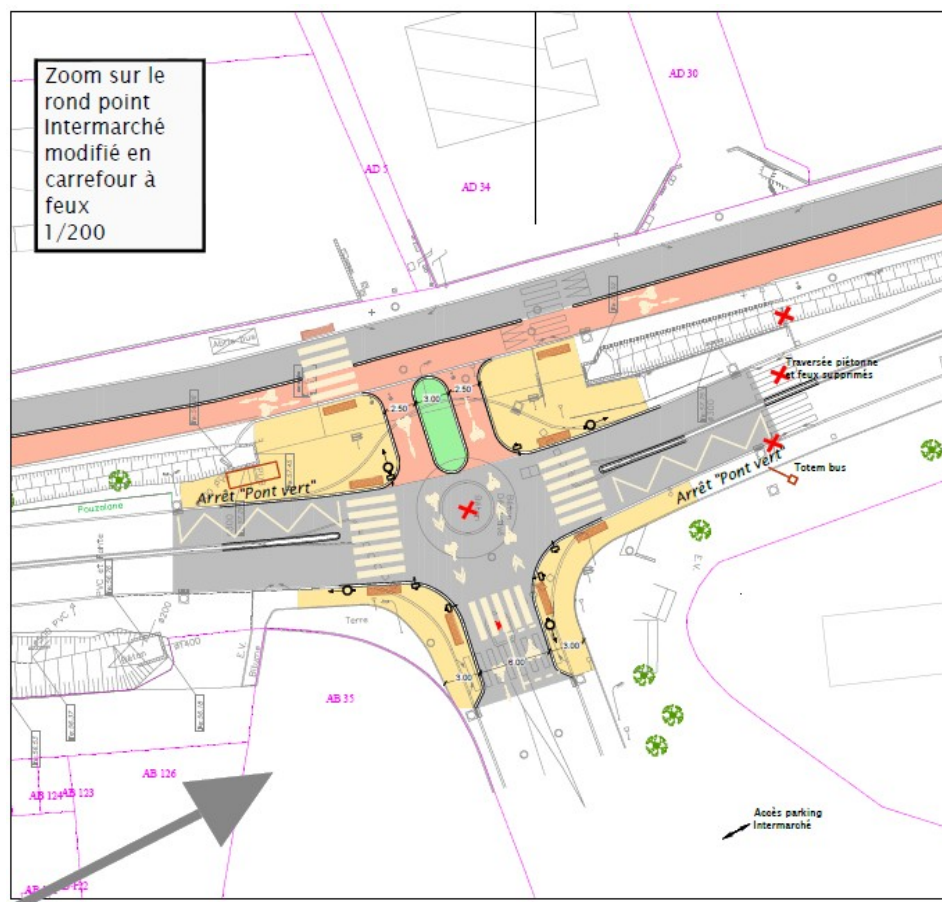
Option 2 : Proposition du groupe de travail .



| ANALYSE | Avis 3M | | Avis conseil participatif |
|--|--|--|---|
| | OPTION 1 (3M) | OPTION 2 (Collectif) | |
| Itinéraire vélo | Nécessite une traversée de la RM17 en 2 temps | Itinéraire naturel simple et directe | |
| Sécurité entrée / sortie vélo | Traversée cycliste perpendiculaire à l'axe de la voie et sécurisée par ralentisseurs | Traversée cycliste dans la courbe mais sécurisée par ralentisseurs | Solution 3M : Manque de visibilité pour les vélos dans le sens sud-nord. Obligation de s'arrêter. Risque de vitesse élevée des voitures dans les deux sens. |
| Sécurité traversée piétonne | Traversée piétonne perpendiculaire à l'axe de la voie et sécurisée par ralentisseurs | Traversée piétonne dans la courbe mais sécurisée par ralentisseurs | Proposition d'un plateau traversant pour sécuriser piétons et vélo. |
| Réduction vitesse sur contre allée | largeur de voie 2,75 m | largeur de voie 2,75 m | Limiter à 2,5m quand la piste cyclable le nécessite ? |
| Sécurisation Entre/Sortie contre allée | Carrefour en T sécurisé | Sortie dans la courbe et contrecourbe | Elargir la giration pour les voiture venant de la contre-allée et allant vers Prades. |
| Réduction vitesse sur RM17 | uniquement par ralentisseurs | Rond-point + ralentisseurs | Mettre toute la zone à 30 |
| Circulation bus/cars scolaires | Directe | Giration délicate dans le rond-point | Prendre la place qu'il faut pour que la giration soit possible. Giration moins facile pour les bus implique une plus faible vitesse pour les voitures, motos... |
| Végétalisation | 1300 m ² | 600 m ² | |

1.2 Rond point intermarché

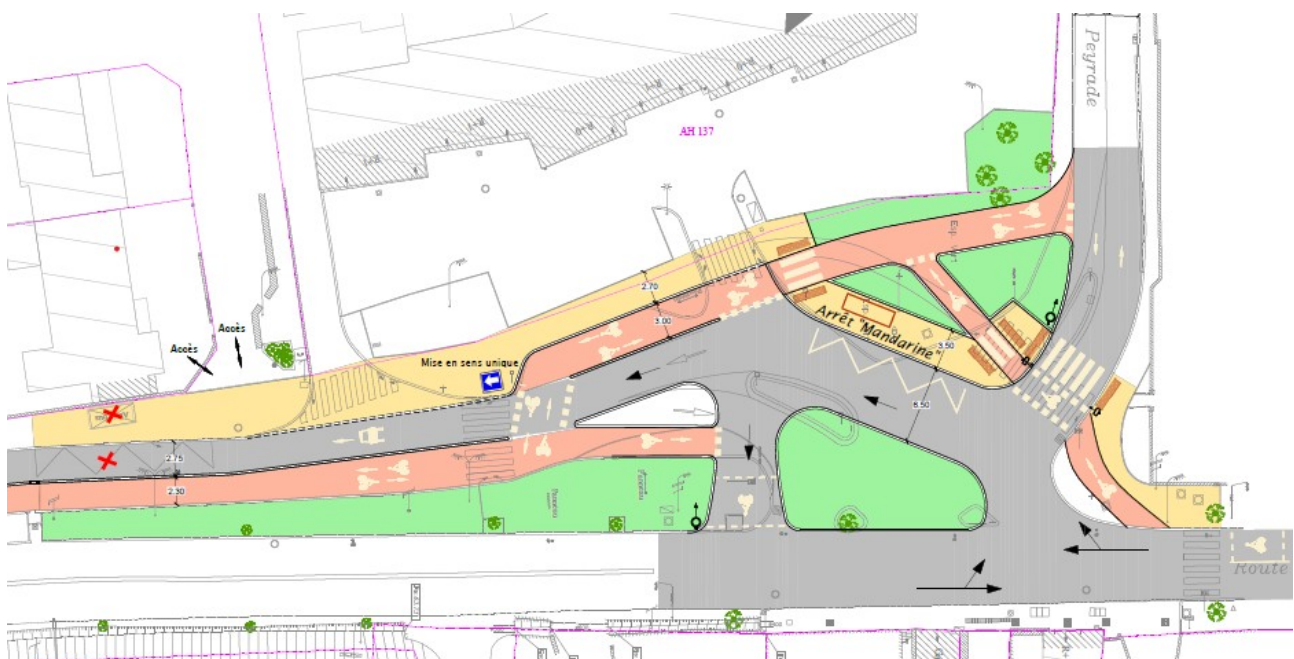
proposition = carrefour à feux



| ANALYSE | AVIS 3M | Avis conseil participatif |
|------------------------------------|--|---|
| Itinéraire vélo | <i>Itinéraire naturel simple et directe</i> | |
| Sécurité entré/sortie vélo | <i>Traversée protégée par feux</i> | |
| Sécurité traversée piétonne | <i>Traversée protégée par feux</i> | |
| Réduction vitesse sur contre allée | <i>largeur de voie 2,75 m</i> | |
| Réduction vitesse sur RM17 | <i>Carrefour à feux</i> | Que le feu vélo passe au vert 5 secondes avant le feu voitures situé en face. |
| Circulation bus/cars scoalires | <i>Arrêts bus et car scoalires décalés et protégés par feux Itinéraire naturel simple et directe Ité</i> | Ajouter un arrêt de bus sur la RM17 pour les cars scoalires, au niveau du Moulin Neuf |
| Végétalisation | <i>Ilot à végétaliser</i> | Rétrécir l'ilot afin de permettre une giration plus efficace ? |

1.3 Mandarine

option 1 : proposition 3M



2. Accès Nord de Prades

Rencontre avec M. Michalakis (responsable pôle vallée du Lez) sur le terrain : beaucoup de choses ont été proposées par les participants et une écoute attentive de 3 M a été constatée mais rien n'a été arrêté.

Financement à 100 % par 3M car c'est un axe majeur structurant

La remarque essentielle est de réaliser des trottoirs pour l'accès piétons.

3. Accès écoles

Un schéma est présenté en réunion qui présente les éléments suivants :

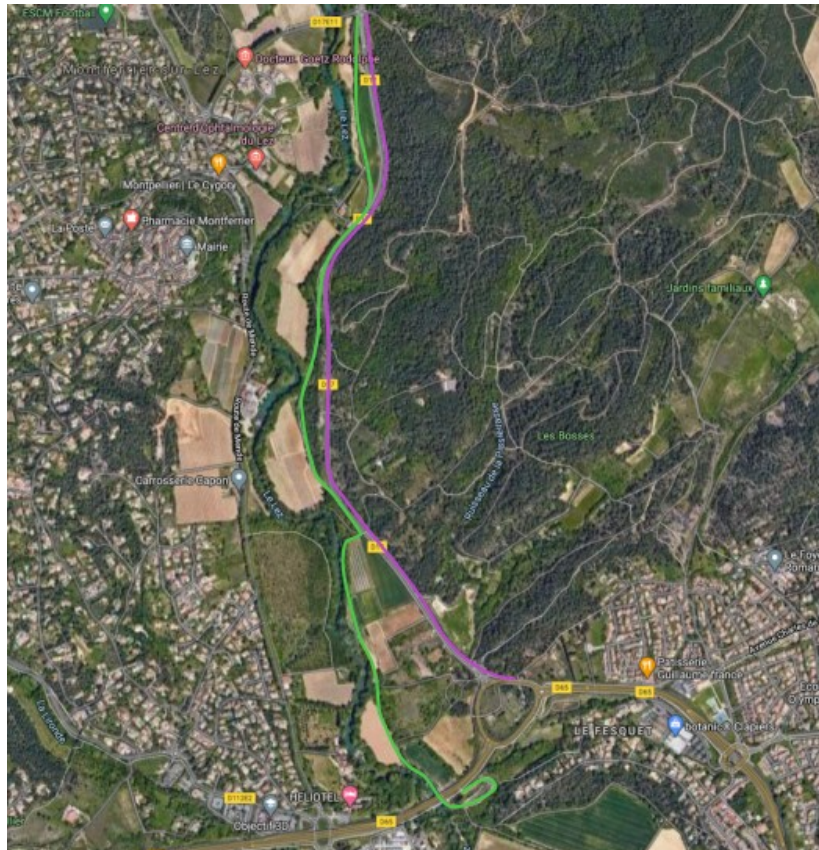
- élargissement des trottoirs pour accéder à la rue de la Fontainette
 - passage à 1,5 m pour piétons le long du parking et qui longe le terrain de la future « Maison Robert ». En bout de ce passage, il est envisagé d'enlever des palces de parking,
 - plateau surélevé entre passage piétons rue de la Ducque et carrefour
- => schéma à chiffrer par la mairie

4. Interconnexion et continuité/ plan vélo / Respect des pistes cyclables

Liaison piste cyclable Caudalie Rond point de Girac , le long de la RM 17 ,

2 propositions :

- une soutenue par le groupe qui passe à l'EST de la RM 17 et qui reste toujours du même côté depuis Caudalie (depuis le rond point des Bisous à Prades-le Lez) jusqu'au rond point de Girac => piste cyclable bi-directionnelle de 3,5 m de large . Les voitures auraient 2X 3,3 m.
- une autre qui passe à l'Ouest en partie sur l'ancienne route et qui demande à acquérir des terrains cette dernière proposition a une gros désavantage : la piste cyclable doit traverser un gros flux de voitures 2 fois : à Caudalie et au rond pont de Girac (pour prendre le passage actuelle sous la route)



Chiffres circulation sur Prades suite à des relevés de 3M

flux Nord -Sud :

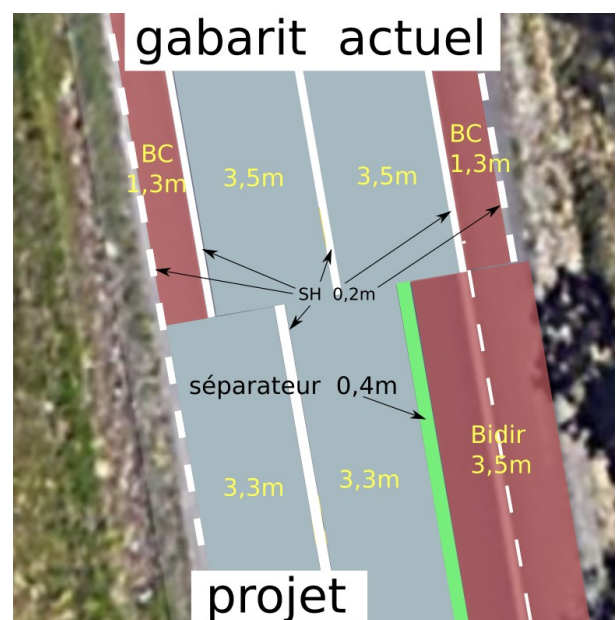
RM 17 : 7000 à 8000 véhicules / jour (flux important pour 3M = à partir 15000 véhicules /jour)

Flux Est-Ouest

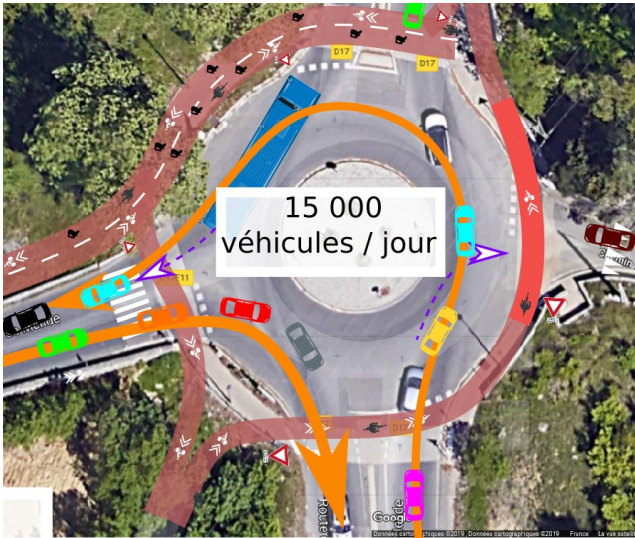
Mas de Prades, Nouau, La Ducque = 1000 véhicules / jour

Allée des Platanes = 3500 véhicules / jour

Nous n'avons pas eu le temps d'aborder le 5ieme point de l'ordre du jour sur le retour du bureau d'étude concernant la circulation à Prades

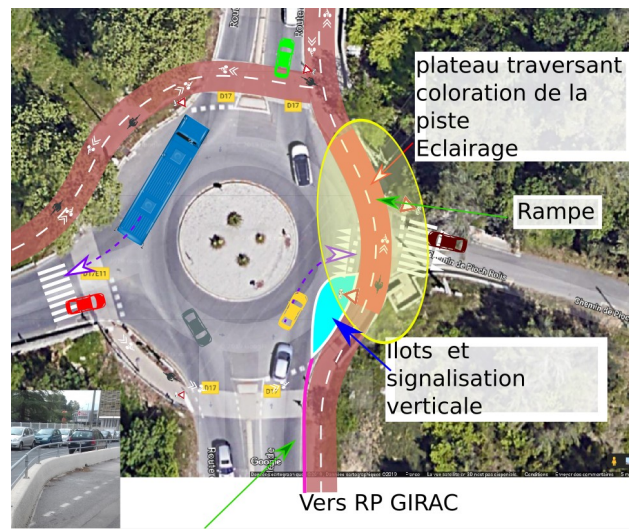


Rond point de Caudalie si option à l'OUEST de la RM 17



Vers D65

Rond point de Caudalie si option à l'EST de la RM 17



Rond point Girac si option à l'OUEST de la RM 17



Rond point Girac si option à l'EST de la RM 17



Prochaine réunion prévue le 21/01/2022 à 19h (lieu à préciser)

Compte -rendu de Gwénaëlle Collet