



**COMMUNE DE
PRADES-LE-LEZ**

PRÉSENTATION DU COMPTE ADMINISTRATIF 2023 BUDGET PRINCIPAL

Conseil Municipal du 27 mars 2024

Compte administratif 2023



FONCTIONNEMENT					
DEPENSES			RECETTES		
011	charges générales	1 377 910 €	13	atténuation de charges	166 036 €
012	personnel	4 104 451 €	70	produits d'exploitation	822 791 €
014	atténuation de produits	804 639 €	73	recettes fiscales	5 010 627 €
65	autres charges de gestion courante	296 850 €	74	dotations de l'état	1 306 636 €
66	charges financières	96 848 €	75	autres produits de gestion courante	33 958 €
67	charges exceptionnelles	0 €	76	produits financiers	4 €
			77	produits exceptionnels	41 472 €
42	Opérations d'ordre de fct (amort et prov.)	315 377 €	042	opérations d'ordre entre sections	88 697 €
TOTAL		6 996 075 €	TOTAL		7 470 220 €
EXCEDENT DE FONCTIONNEMENT		474 145 €			
INVESTISSEMENT					
DEPENSES			RECETTES		
20	immos incorporelles (frais d'études)	57 294 €	13	subventions d'investissement	286 374 €
204	subventions d'équip versées	116 269 €	16	emprunts	0 €
21	immos corporelles	564 992 €	10	FCTVA	36 516 €
23	immos en cours	581 674 €	1068	excédents de fct capitalisés	329 805 €
16	remboursement d'emprunts	417 929 €	165	dépôts et cautionnements reçus	588 €
10	dotations, fonds divers et réserves	67 121 €			
040	opérations d'ordre entre sections	88 697 €	040	opérations d'ordre entre sections	315 377 €
041	opérations patrimoniales	265 755 €	041	opérations patrimoniales	265 755 €
DEPENSES DE L'EXERCICE		2 159 731 €	RECETTES DE L'EXERCICE		1 234 415 €
			DEFICIT D'INVESTISSEMENT		925 316 €
RESULTAT DE L'EXERCICE 2023 -451 171 €					

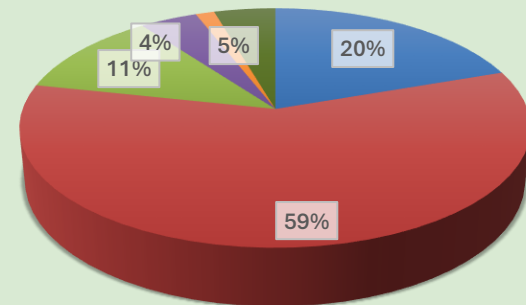
Compte administratif 2023 :

Section de fonctionnement



**COMMUNE DE
PRADES-LE-LEZ**

Dépenses



- charges générales
- personnel
- atténuation de produits (AC, SRU)
- autres charges de gestion courante
- dépenses imprévues
- charges financières
- charges exceptionnelles
- virement à la section d'invest
- Opérations d'ordre de fct (amort et prov.)

		CA 2023	CA 2022	variation
011	charges générales	1 377 910 €	1 148 021 €	20,0%
012	personnel	4 104 451 €	3 903 443 €	5,1%
014	atténuation de produits (AC, SRU)	804 639 €	806 168 €	-0,2%

		CA 2023	BP 2023	réalisation
011	charges générales	1 377 910 €	1 609 658 €	86%
012	charges de personnel	4 104 451 €	4 106 306 €	100%
014	atténuation de produits (AC, SRU)	804 639 €	818 000 €	98%

Compte administratif 2023 : Section de fonctionnement

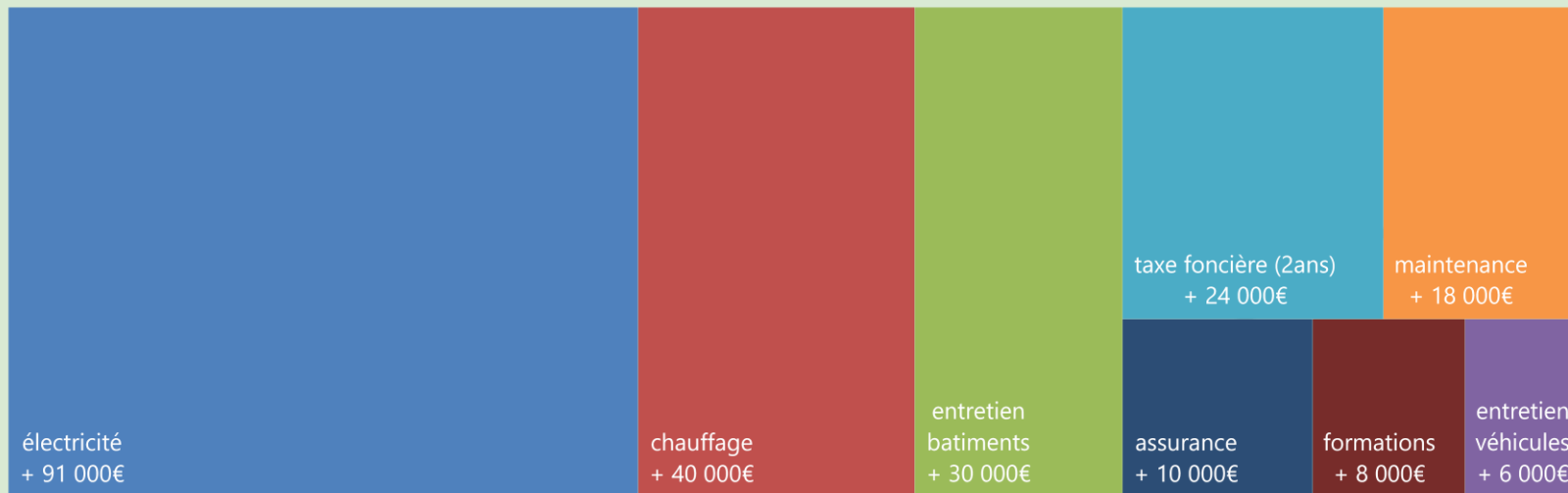


**COMMUNE DE
PRADES-LE-LEZ**

Dépenses

		CA 2023	CA 2022	variation
011	charges générales	1 377 910 €	1 148 021 €	20 %

charges générales - principaux postes d'augmentation CA 2023 vs CA 2022
+ 227 000 €



Compte administratif 2023 : Section de fonctionnement



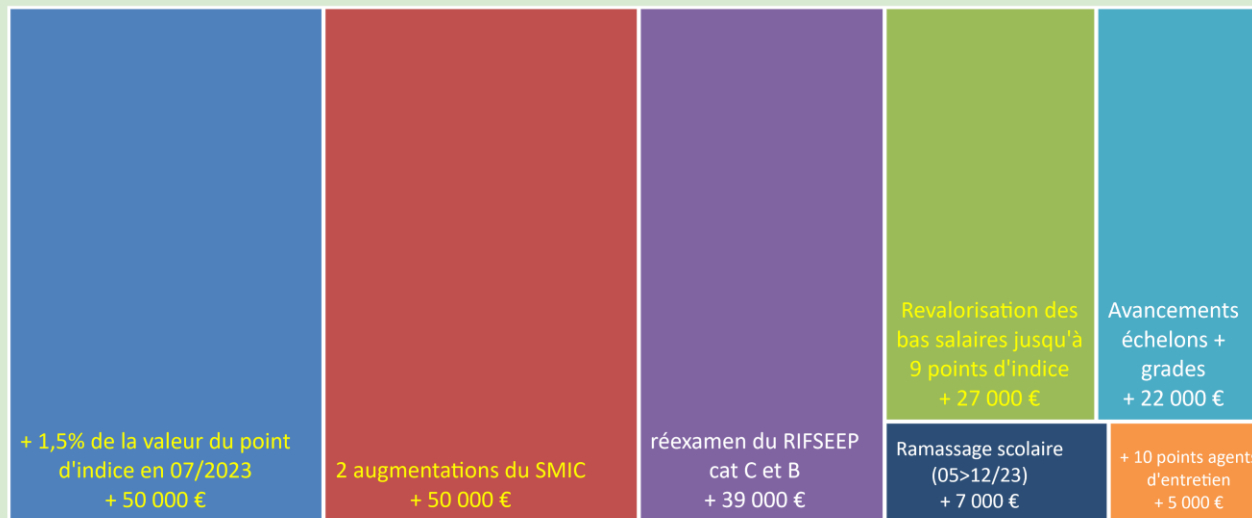
**COMMUNE DE
PRADES-LE-LEZ**

Dépenses

		CA 2023	CA 2022	variation
012	personnel	4 104 451 €	3 903 443 €	5,1%

charges de personnel - principaux postes d'augmentation CA 2023 vs CA 2022

+ 201 000 €



en jaune = augmentations réglementaires

Compte administratif 2023 : Section de fonctionnement

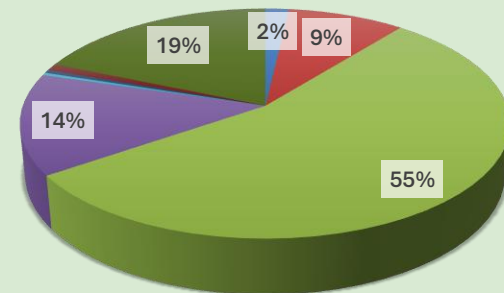


**COMMUNE DE
PRADES-LE-LEZ**

Recettes

		CA 2023	CA 2022	variation
13	atténuation de charges (emplois aidés)	166 036 €	117 598 €	41,2%
70	produits d'exploitation	822 791 €	712 089 €	15,5%
73	recettes fiscales	5 010 627 €	4 875 142 €	2,8%
74	dotations de l'état	1 306 636 €	1 406 961 €	-7,1%

		CA 2023	BP 2023	réalisation
13	atténuation de charges (emplois aidés)	166 036 €	94 999 €	175%
70	produits d'exploitation	822 791 €	739 100 €	111%
73	recettes fiscales	5 010 627 €	4 913 873 €	102%
74	dotations de l'état	1 306 636 €	1 248 516 €	105%



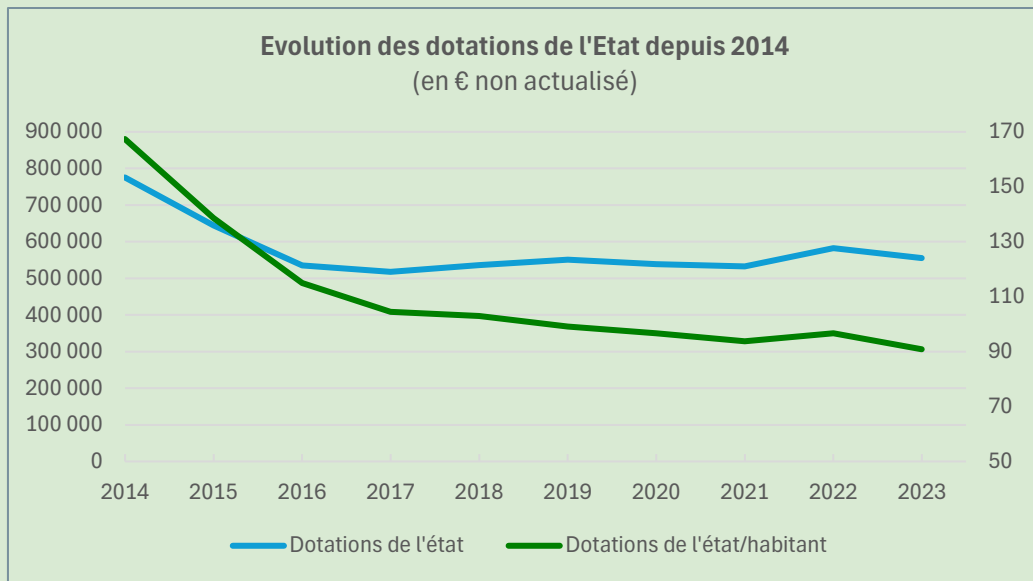
- 13 atténuation de charges (emplois aidés)
- 70 produits d'exploitation
- 73 recettes fiscales
- 74 dotations de l'état
- 75 autres produits de gestion courante
- 76 produits financiers
- 77 produits exceptionnels
- 042 opérations d'ordre entre sections
- 002 résultat reporté

Compte administratif 2023 : Section de fonctionnement



**COMMUNE DE
PRADES-LE-LEZ**

Recettes



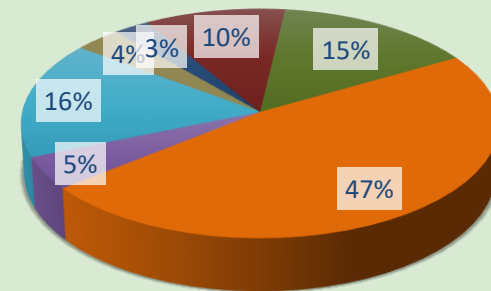
Compte administratif 2023 : Section d'investissement



**COMMUNE DE
PRADES-LE-LEZ**

Dépenses

		CA 2023	BP 2023	réalisation
20	Etudes, honoraires	57 294 €	57 000 €	101%
21	Equipements	564 992 €	880 137 €	64%
23	Equipements en cours	581 674 €	1 666 490 €	35%
204	subventions d'équipement versées	116 269 €	266 300 €	44%



- immobilisations
- subventions d'équipement versées
- remboursement d'emprunts
- travaux en régie
- dotations, fonds divers et réserves
- opérations patrimoniales
- RAR N-1

Dépenses d'équipements réalisées en 2023 =

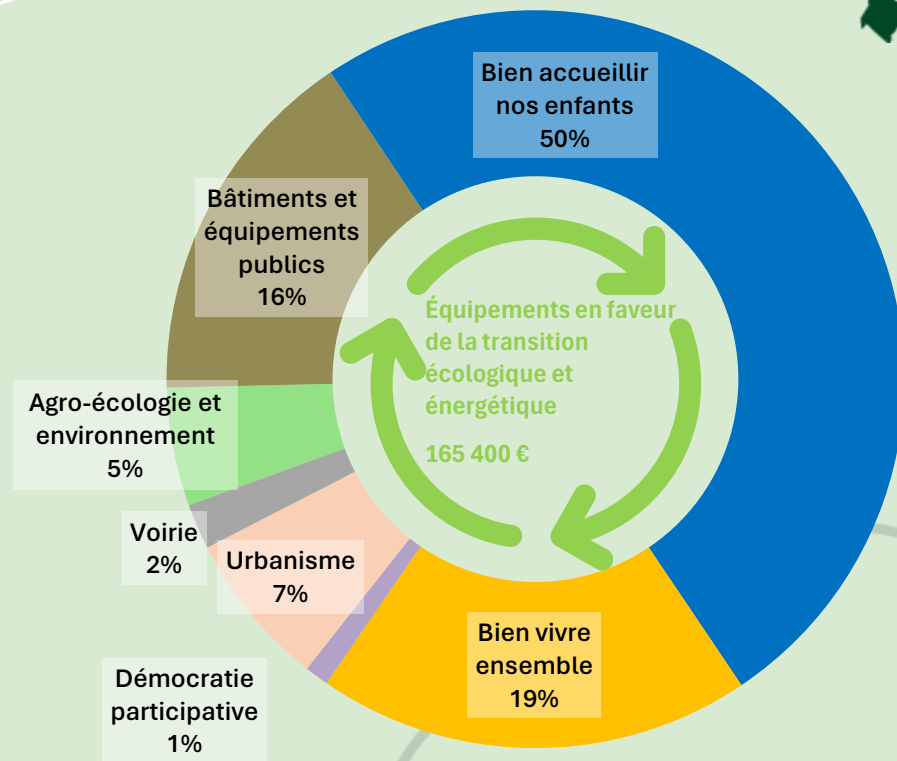
1 320 229 €



Compte administratif 2023 : Section d'investissement



DEPENSES D'EQUIPEMENTS 2023	1 320 228 €
Nouvelle école	384 748,88 €
Relais petite enfance	240 983,86 €
Espace jeunesse	200 049,09 €
Matériel municipal	88 660,10 €
Bâtiments et domaine public communal	86 976,93 €
Agro-écologie et environnement	68 519,83 €
Salle Jacques Brel	35 528,22 €
Ressourcerie	21 379,20 €
Restaurant scolaire	14 179,69 €
Plateau sportif	28 325,19 €
Crèche	19 402,83 €
Police	1 272,00 €
Budget participatif	13 935 €
Fonds de concours 3M - voirie	26 269 €
Urbanisme	90 000 €



Compte administratif 2023 : Section d'investissement



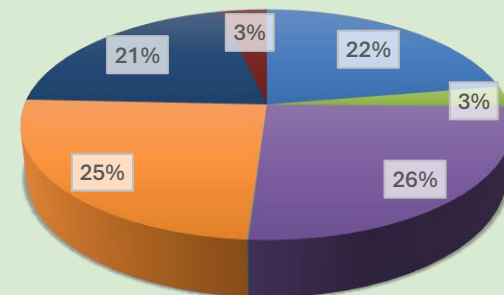
**COMMUNE DE
PRADES-LE-LEZ**

Recettes

		CA 2023	CA 2022	variation
13	subventions d'investissement	286 374 €	346 260 €	-17,3%
16	emprunts	0 €	1 000 000 €	-100,0%
10	FCTVA	36 516 €	104 998 €	-65,2%

		CA 2023	BP 2023	réalisation
13	subventions d'investissement	286 374 €	750 740 €	38%
16	emprunts	0 €	800 000 €	0%
10	FCTVA	36 516 €	40 500 €	90%

RAR subventions
d'investissement = 480 718 €



- subventions d'investissement
- FCTVA
- affectation des recettes N-1
- opérations d'ordre entre sections
- opérations patrimoniales
- solde d'exécution reporté

Compte administratif 2023 :

Ratios économiques



**COMMUNE DE
PRADES-LE-LEZ**

		2023	2022 <i>comm. strate</i>
1.	Dépenses réelles de fonctionnement DRF/population	1 059 €	1 104 €
2.	Produit des impositions directes/population	806 €	501 €
3.	Recettes réelles de fonctionnement RRF/population	1 463 €	1 196 €
4.	Dépenses d'équipement brut/population	212 €	353 €
5.	Encours de dette/population	593 €	780 €
6.	DGF/population	94 €	154 €
7.	Dépenses de personnel / DRF	62%	58%
9.	Dépenses de fonct. et remb. dette en capital/RRF	77%	75%
10.	Encours de la dette/RRF	41%	65%

Position du report du résultat 2023



**COMMUNE DE
PRADES-LE-LEZ**

EXERCICE 2022

REPORT FCT
2022 > 2023
1 707 218 €

REPORT INV
2022 > 2023
45 240 €

EXERCICE 2023

FONCTIONNEMENT	
DEPENSES	RECETTES
6 996 075 €	7 470 220 €
EXCEDENT 2023 474 145 €	

INVESTISSEMENT	
DEPENSES	RECETTES
2 159 732 €	1 234 415 €
DEFICIT 2023 -925 317 €	

RAR Dépenses	-978 620 €
RAR Recettes	480 718 €
solde RAR -497 902 €	

TOTAL EXCEDENT FCT 474 145 €
+ 1 707 218 €
= 2 181 363 €

TOTAL DEFICIT INV -925 317 €
+ 45 240 €
+ -497 902 €
= -1 377 979 €

2 181 363 €
-1 377 979 €

803 384 €

EXERCICE 2024

REPORT EN FONCTIONNEMENT 2024