

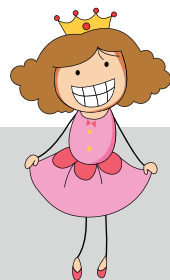
» FORMATION PROFESSIONNELLE

Le Relais petite enfance (R.P.E.) organise une formation professionnelle sur la commune en partenariat avec l'organisme de formation Eclipse.

La thématique de cette formation : « Comprendre pour mieux accompagner, les nouvelles connaissances sur le cerveau de l'enfant »

Celle-ci est à destination des assistantes maternelles. Elle aura lieu les **samedis 21 mai et 18 juin** et se déroulera à l'espace Rabelais.

Si vous avez besoin de renseignements sur des formations, veuillez-vous rapprocher du relais petite enfance.



CONTACT

Relais petite enfance
Espace Rabelais, place de la Fontaine/Prades-le-Lez
Responsable : Margaux Ervé
Mail : rpe@prades-le-lez.fr
Tél. : 07 57 10 12 04

JOURNAL D'INFORMATION RELAIS PETITE ENFANCE



» LES ANIMATIONS AU RELAIS PETITE ENFANCE



« L'enfant existe par le jeu. Il ne joue pas pour apprendre mais il apprend parce qu'il joue ». Jean EPSTEIN

Lors des matinées d'éveil, les différents espaces de jeux sont en libre accès pour les enfants tout comme les ateliers (peinture, pâte à sel, argile, transvasement...) L'activité libre permet à l'enfant d'agir sur son environnement, de développer une compréhension du monde qui l'entoure ; il se l'approprié et développe ses compétences.

-l'enfant est acteur : il a la liberté de choisir son activité, de créer, d'expérimenter.

-il utilise les objets en fonction de ses intérêts, ses envies, de sa capacité et de son rythme

-il décide de lui-même du début et de la fin de son activité

- il fait preuve d'initiative : développe son sentiment de compétence et de confiance en lui

- il découvre ses capacités et construit ses connaissances

-c'est le plaisir de faire pour lui même

C'est donc positionner des jeux à disposition des enfants en les laissant libre de les utiliser ou pas et en respectant son envie et sa curiosité. Cela signifie être disponible par une présence et un regard attentif. C'est l'accompagner dans ses initiatives et commenter ses découvertes. Il n'y a donc pas de jeu imposé, pas de façon de faire, pas d'obligation de résultat, ni de production. A travers un aménagement pensé et des propositions de jeux adaptés, nous permettons à l'enfant d'aller explorer par lui-même l'espace, son corps, les jeux...



» ATELIERS ET SORTIES À VENIR



Pour les mois à venir les matinées d'éveil, les ateliers musiques et les sorties à la médiathèque se poursuivent.

Dans un objectif de diversifier les propositions, des nouveautés sont également prévues :

> **Matinée d'éveil** organisée dans un parc de Prades-le-Lez / Ateliers proposés autour de l'éveil à la nature, la découverte et la manipulation d'éléments végétaux.

> **Visite au Zoo de Montpellier** / Sur le thème « Safari des sens », les enfants vont observer les animaux et à l'aide d'une mallette stimuler leurs sens en découvrant des matières, odeurs, sons et couleurs.

> **Visite au musée Fabre de Montpellier** / Sur la thématique « Qui a peur de noir ? ». Cette visite au musée sera l'occasion de découvrir les œuvres de Pierre SOULAGES.

» BIBLIOTHÈQUE PROFESSIONNELLE

Création d'une bibliothèque professionnelle à destination des assistantes maternelles de la commune. Différents ouvrages seront prochainement disponibles pour les assistants maternels désireuses d'enrichir leurs connaissances.

Un système de prêt sera mis en place pour permettre aux professionnels d'emprunter des livres pour une durée de 3 semaines/1 mois. Les livres pourront être récupérés lors des temps d'animation ou directement au bureau du Relais petite enfance.



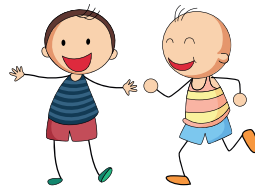
» IDÉE D'ACTIVITÉ



Le journal du relais, c'est aussi l'occasion de partager vos idées d'activités avec les enfants (ateliers, chansons, livres, recettes...).

Merci à Dominique, assistante maternelle de nous partager cette idée d'activité. C'est avec une touche de créativité qu'elle a proposé cet atelier aux enfants. Ils ont participé à différentes étapes : peinture, collage de plumes, remplissage de terre dans des coquilles d'œufs, cueillette de plantes en forêt...

N'hésitez pas à m'envoyer vos idées d'activités d'éveil pour les partager sur le journal d'informations afin de valoriser votre travail !



CONSEIL DÉPARTEMENTAL : RÔLE DU S.A.T. ET DU SAMAE

Le S.A.T. (Service des agréments territorialisés) réalise les évaluations d'agrément, de renouvellement, de suivi et de contrôle des conditions d'accueil des candidats à l'agrément et des assistants maternels.

La puéricultrice du S.A.T. peut être sollicitée par mail pour toutes questions relatives à votre professionnalisation (réglementation, santé de l'enfant, pédagogie...). Elle intervient également dans les visites à domicile pour l'évaluation du logement. En cas de PAI (projet d'accueil individualisé), il est important d'orienter les parents vers le médecin et prévenir la puéricultrice de secteur.

Rens. : Mme SACARRERE Christelle : csacarrere@herault.fr

Le S.A.M.A.E. (Service d'agrément et modes d'accueil enfance) prend les décisions d'agrément, de renouvellement ainsi que celles liées à toutes modifications de l'agrément.

Il délivre les attestations correspondantes. Il est à contacter par mail ou par courrier pour toute demande (nouveau projet, transformation, modification de capacité, dérogation...).



CHARTRE NATIONALE POUR L'ACCUEIL DU JEUNE ENFANT

La charte nationale pour l'accueil du jeune enfant mis en avant par l'arrêté du 23 septembre 2021 détermine «dix grands principes pour grandir en toute confiance». C'est une référence commune à tous les modes d'accueil du jeune enfant qu'ils soient collectifs ou individuels. L'ensemble des professionnels de l'accueil du jeune enfant (salariés à domicile, assistants maternels, personnels de crèche) intègrent à leur pratique professionnelle les principes posés par la charte. Elle énonce 10 principes favorables au développement et à l'épanouissement de l'enfant. Celle-ci pose les conditions d'une identité professionnelle commune et traduit l'engagement de chacun à proposer un accueil bienveillant, respectant la diversité des jeunes enfants et de leurs familles.

DIX GRANDS PRINCIPES POUR GARANTIR EN TOUTE CONFIANCE

1. Pour grandir sereinement, j'ai besoin que l'on m'accueille quelle que soit ma situation ou celle de ma famille.
2. J'avance à mon propre rythme et je développe toutes mes facultés en même temps : pour moi, tout est langage, corps, jeu, expérience. J'ai besoin que l'on me parle, de temps et d'espace pour jouer librement et pour exercer mes multiples capacités.
3. Je suis sensible à mon entourage proche et au monde qui s'offre à moi. Je me sens bien accueilli quand ma famille est bien accueillie, car mes parents constituent mon point d'origine et mon port d'attache.
4. Pour me sentir bien et avoir confiance en moi, j'ai besoin de professionnels qui encouragent avec bienveillance mon désir d'apprendre, de me socialiser et de découvrir.
5. Je développe ma créativité et j'éveille mes sens grâce aux expériences artistiques et culturelles. Je m'ouvre au monde par la richesse des échanges interculturels.
6. Le contact réel avec la nature est essentiel à mon développement.
7. Fille ou garçon, j'ai besoin que l'on me valorise pour mes qualités personnelles, en dehors de tout stéréotype. Il en va de même pour les professionnels qui m'accompagnent. C'est aussi grâce à ces femmes et à ces hommes que je construis mon identité.
8. J'ai besoin d'évoluer dans un environnement beau, sain et propice à mon éveil.
9. Pour que je sois bien traité, il est nécessaire que les adultes qui m'entourent soient bien traités. Travailler auprès des tout-petits nécessite des temps pour réfléchir, se documenter et échanger entre collègues comme avec d'autres intervenants.
10. J'ai besoin que les personnes qui prennent soin de moi soient bien formées et s'intéressent aux spécificités de mon très jeune âge et de ma situation d'enfant qui leur est confié par mon ou mes parents.

