

# JOURNAL D'INFORMATION RELAIS PETITE ENFANCE



## CONTACT

Relais petite enfance  
Espace Rabelais, place de la Fontaine/Prades-le-Lez  
Responsable : Margaux Ervé  
Mail : [rpe@prades-le-lez.fr](mailto:rpe@prades-le-lez.fr)  
Tél. : 07 57 10 12 04



COMMUNE DE  
PRADES-LE-LEZ



## » L'ACCUEIL DE L'ENFANT LA PÉRIODE DE FAMILIARISATION

Avant tout nouvel accueil et quel que soit l'âge de l'enfant une période d'adaptation est vivement conseillée. C'est une étape clé qui permet à l'enfant, aux parents et à la professionnelle de tisser du lien. Il s'agit d'une succession de moments pour se rencontrer, apprendre à se connaître, s'ajuster à l'autre. L'observation et la communication vont être les piliers de cette relation. Ces temps de rencontres vont permettre à chacun de trouver sa place, de tisser une relation de confiance et c'est l'accueil au quotidien qui permettra de la poursuivre.

Se familiariser, c'est aussi instaurer des repères sécurisants dans un nouvel environnement (lieu, bruits, odeurs, visages...). « *L'enfant possède une extraordinaire capacité d'adaptation à condition qu'on lui laisse le temps de comprendre la nouvelle situation qu'il va vivre* » Christine SCHUHL, métier de la petite enfance, juin 2005.

Certaines formes d'adaptation consistent à présenter à l'enfant différents temps de la journée et de nouveaux aspects. L'enfant dé-

couvre chaque jour des nouveautés, ce qui lui demande plus d'effort pour construire des repères. Au regard des neurosciences, les nouvelles découvertes ont révélé que pour appréhender une nouveauté, le cerveau va essayer d'identifier des régularités afin d'être en mesure d'anticiper certains de ces aspects. L'enfant a besoin de répétition et de liens entre les événements pour se créer des repères. Cohérence, stabilité et répétition apportent un sentiment de sécurité puisse qu'ils permettent à l'enfant d'anticiper ce qu'il l'attend. Lorsque des repères sont construits, il est plus facile d'être confronté à une situation nouvelle.

Il existe autant de familiarisation que d'enfants et de parents ! L'importance est de prendre en compte l'enfant, les parents et le professionnel car chaque personne a toute sa place dans ce processus. Ce temps de familiarisation s'inscrit dans une relation triangulaire où chaque personne est pris en considération.

## » PROJET À VENIR



Ateliers de formation autour de la création d'un support pédagogique : la marionnette  
Animés par deux professionnelles de la petite enfance

La Marionnette ? Vous vous y intéressez mais vous n'osez pas ? Vous pensez que vous ne savez pas ? Vous n'en voyez pas bien l'intérêt ? Ces deux soirées sont pour vous ! Dans votre quotidien, elle peut être présente sous plusieurs facettes.

### AU PROGRAMME DE DEUX SOIRÉES :

Petit moment de découverte de l'histoire de la marionnette. Puis, à quoi ça sert ? qu'est-ce qu'on peut en faire ?

Fabriquer une marionnette à gaine, ou à cornet ou...

Apprenez à l'animer grâce à la voix, le regard, le mouvement.

Et Jouons, pratiquons, manipulons, faisons l'expérience ... imaginons des petites scènes

Ces ateliers de formation sont financés par le R.P.E. et ont pour objectif d'enrichir votre boîte à outils pédagogiques par la création d'une marionnette par chaque assistante maternelle. Ils se dérouleront en petit groupe pour vous permettre de développer savoir-faire et savoir-être sur le support marionnette et la relation à l'enfant.

**Les mardi 4 et 11 octobre de 19 h à 21 h**  
**Médiathèque de Prades-le-Lez**

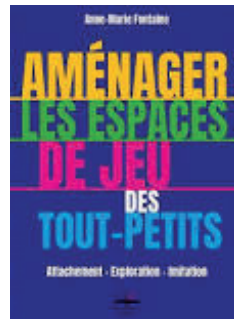




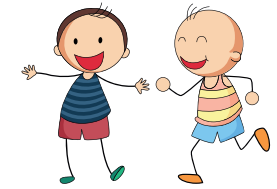
## » BIBLIOTHÈQUE PROFESSIONNELLE

La bibliothèque professionnelle à destination des assistantes maternelles de la commune est à présent disponible. Un livret de présentation des ouvrages sera mis à votre disposition prochainement. Vous pourrez réserver un livre et le récupérer lors des temps d'animation ou directement au bureau du Relais petite enfance pour une durée de 3 semaines par mois.

Quelques exemples de livres disponibles :



## » CONFÉRENCE



Sut le thème de « Mon cerveau est un gros tendre », animée par Corinne ALLAVOINE-MORIN

L'affection ... c'est bon pour le cerveau !

Cette conférence qui est organisée en partenariat avec un autre R.P.E. propose de s'initier à des connaissances contemporaines porteuses de puissantes clés d'accompagnement au quotidien. Le cerveau aime bien les «A» comme affection, attention, attachement... Nous essayerons de traduire les messages envoyés au cerveau. Nos échanges nous mèneront vers les liens entre émotions et apprentissage.

**Gratuit**  
**À destination des assistantes maternelles**  
**Mardi 22 novembre de 19 h à 20 h 30**  
**Salle du conseil municipal**

Le site **monenfant.fr** a la vocation de devenir le portail national de référence permettant de faciliter la mise en relation entre l'offre d'accueil individuel ou collectif et la demande des familles.

## POUR LES PARENTS :

Cela permet de connaître les différents services d'accueil du jeune enfant et d'accéder à des outils de simulation du coût de l'accueil et des prestations d'accueil du jeune enfant.

## POUR LES PROFESSIONNELS :

C'est l'opportunité d'être visible sur le portail public national de référence et de se faire connaître auprès des parents (projet d'accueil, disponibilité, tarifs, etc.).

**Monenfant.fr** regroupe un ensemble d'articles écrits par des spécialistes, à la destination des parents mais aussi des professionnels. Le site propose des actualités nationales de la branche Famille ou de ses partenaires.

En tant qu'assistante maternelle vous avez l'obligation d'être inscrite sur le site monenfant.fr depuis le 1 septembre 2021.

Le Relais petite enfance (R.P.E.) peut vous accompagner sur ce nouveau parcours d'inscription, vous aider dans la réalisation de vos démarches en ligne : questions spécifiques, accès à du matériel informatique, création de votre profil...



## » ATELIERS D'ÉVEILS



Les ateliers d'éveil ont **repris le lundi 26 septembre**, un planning est établi pour le trimestre. Dans le cadre des temps d'éveil organisés par le R.P.E, diverses manifestations sont programmées :

- > **Semaine du goût**
- > **Sorties** (médiathèque, Zoo de Lunaret, Moco-Panacée)
- > **Ateliers d'éveil musical**
- > **Spectacle de fin d'année.**

## » SPECTACLE DE FIN D'ANNÉE



Spectacle musical d'inspiration snoezelen pour les tout-petits avec **Une forme se transforme**, joué par la compagnie les petites notes. Deux représentations sont prévues **sur la matinée, le mardi 13 décembre à la salle Jacques-Brel.**

C'est l'histoire d'une forme perdue au-dessus de l'horizon qui cherche sa maison. Cette forme se transforme et change de couleur au gré de ses découvertes et de ses émotions. Elle traverse différents tableaux, passant du ciel étoilé, à la forêt, la route, la mer et enfin la maison où elle trouvera sa place... Son voyage est accompagné d'un univers sonore riche mêlé de chansons et d'instruments variés.

